

# Beatmungsgerät „Stellar“ & Heizung

## Einschulungsprotokoll

Klinik Penzing

Respiratory Monitoring Unit (RMU)

Tel. 01/91060/41440

**von**

Klebeetikette

Weitere Personen


# Beatmungsgerät Stellar & Heizung

## Geräteerklärung Frontansicht

- **Display**
- **Bedientasten für medizinisches Personal**
- **Ein/Aus-Schalter**



# Beatmungsgerät Stellar & Heizung

## Geräteerklärung Frontansicht

- **Einstellknopf für Atemluftbefeuchter**
- **Abdeckung für Heizungstopf**
- **Öffnung für Beatmungsschlauch-Anschluss**



# Beatmungsgerät Stellar & Heizung

## Geräteerklärung

### Rückansicht

- **Filterabdeckung**
- **Sauerstoffanschluss für Sauerstoffadapter**
- **Netzstecker**
- **Hauptschalter EIN/AUS**

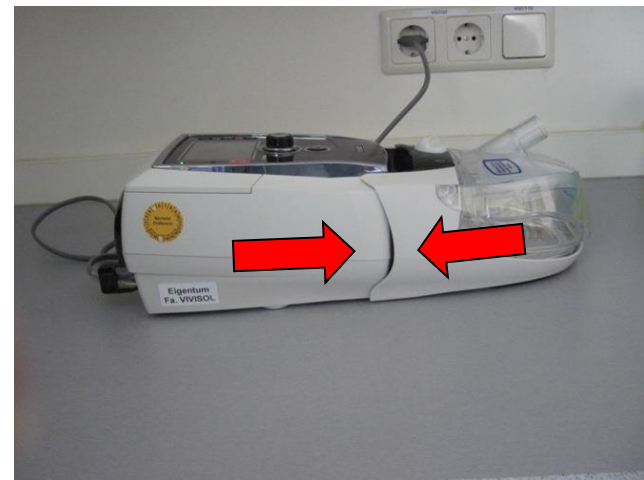
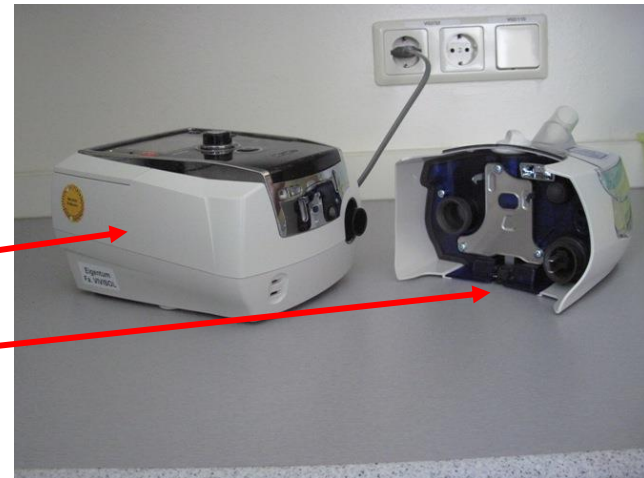


# Beatmungsgerät Stellar & Heizung

## Geräteerklärung

### Rückansicht

- **Maschinenteil**
- **Heizungsteil**
- **Beide Teile  
zusammenfügen und  
einrasten lassen**



# Beatmungsgerät Stellar & Heizung

## Geräteerklärung

### Unterseite

**Fixierungsklappe an der Unterseite drücken, um Maschinenteil und Heizungsteil zu trennen (z. B. für die Transporttasche)**



# Beatmungsgerät Stellar & Heizung

## Zusammenbau des Geräts

**Schließen Sie das  
Beatmungsgerät mittels  
Netzsteckers am Stromnetz  
an**





# Beatmungsgerät Stellar & Heizung

## Zusammenbau der Heizung

### Abdeckung öffnen



# Beatmungsgerät Stellar & Heizung

## Zusammenbau der Heizung

**Wasserbehälter entnehmen**

**Destilliertes steriles Wasser  
aus der Apotheke einfüllen**

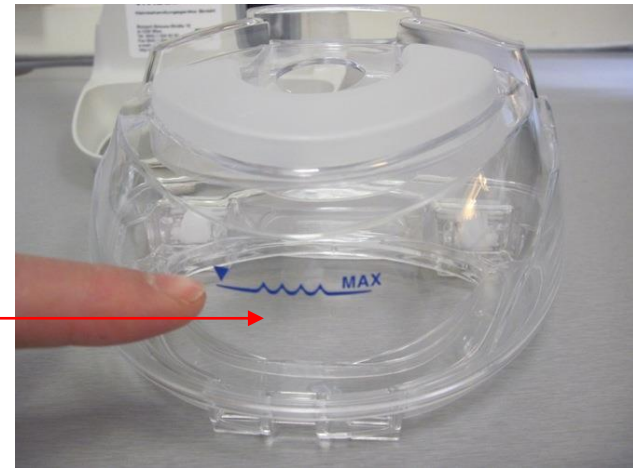


# Beatmungsgerät Stellar & Heizung

## Zusammenbau der Heizung

**destilliertes steriles Wasser  
aus der Apotheke maximal  
bis zur blauen Markierung  
einfüllen**

**Behälter wieder einsetzen**



# Beatmungsgerät Stellar & Heizung

## Zusammenbau der Heizung

**Abdeckung schließen**



# Beatmungsgerät Stellar & Heizung

## Zusammenbau der Heizung

**Bei zusätzlicher  
Sauerstofftherapie den  
Sauerstoffadapter am  
Beatmungsgerät anstecken**



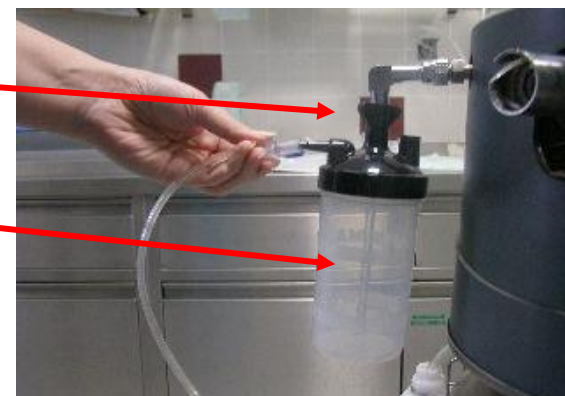
# Beatmungsgerät Stellar & Heizung

## Zusammenbau des Geräts

**Sauerstoffschlauch am Sauerstoffadapter anschließen**

**Sauerstoffschlauch an den Sauerstofftank anschließen**

**Kein Wasser im Wasserbehälter belassen**



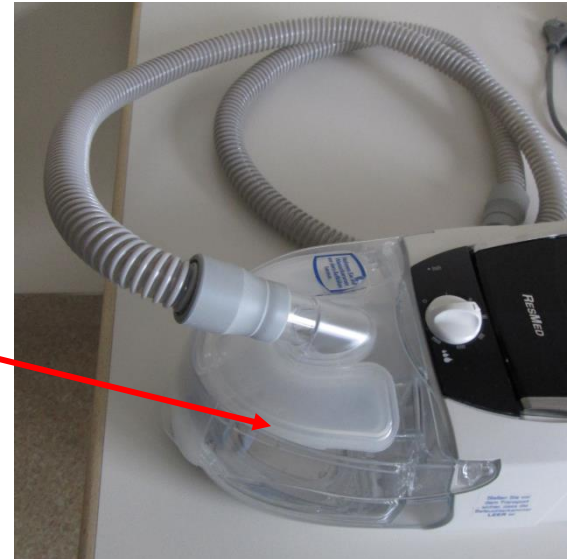
# Beatmungsgerät Stellar & Heizung

## Zusammenbau des Geräts

**Beatmungsschlauch an die Heizung anschließen**

**Am anderen Ende des Beatmungsschlauches die Maske fixieren**

**Das Gerät ist einsatzbereit**



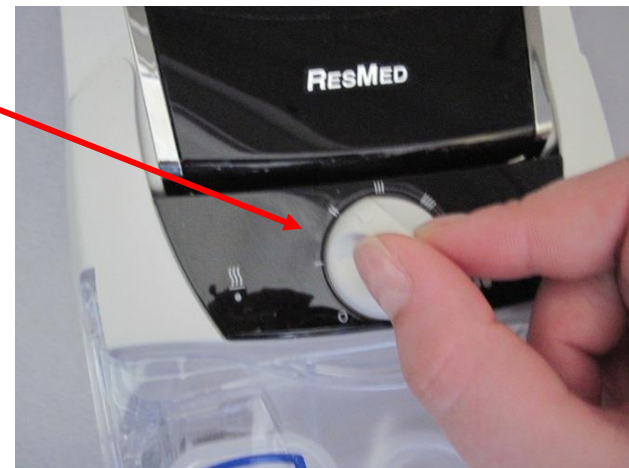
# Beatmungsgerät Stellar & Heizung

## Inbetriebnahme

**Ein/Aus-Schalter betätigen**

**Temperatur für Atemluft einstellen**

**Bereit für die Beatmung**





# Beatmungsgerät Stellar & Heizung

## Hygiene

**Spülen Sie den Beatmungsschlauch mit Wasser aus**

**Geben Sie ein paar Tropfen Flüssigseife in einen Behälter**

**Einmal pro Woche**



# Beatmungsgerät Stellar & Heizung

## Hygiene

**Waschen Sie den Schlauch sorgfältig mit Seifenwasser**

**Spülen Sie den Schlauch anschließend sorgfältig mit klarem Wasser**

**Einmal pro Woche**



# Beatmungsgerät Stellar & Heizung

## Hygiene

**Hängen Sie den  
Beatmungsschlauch zum  
Trocknen z. B. über einem  
Wäscheständer auf**

**Einmal pro Woche**



# Beatmungsgerät Stellar & Heizung

## Hygiene

**Waschen Sie die Maske täglich mit Seifenwasser aus und wischen Sie diese trocken ab**

**Einmal pro Tag**



# Beatmungsgerät Stellar & Heizung

## Hygiene

**Waschen Sie den Maskengurt im Seifenwasser mit der Hand**

**Lassen Sie den Maskengurt gut trocknen**

**Einmal pro Monat / nach Bedarf**



# Beatmungsgerät Stellar & Heizung

## Hygiene Heizung

**Abdeckung öffnen**

**Einmal pro Tag**



# Beatmungsgerät Stellar & Heizung

## Hygiene Heizung

**Wasserbehälter entnehmen**

**Wasserbehälter umdrehen  
und Fixierungsklappe  
öffnen**

**Einmal pro Tag**



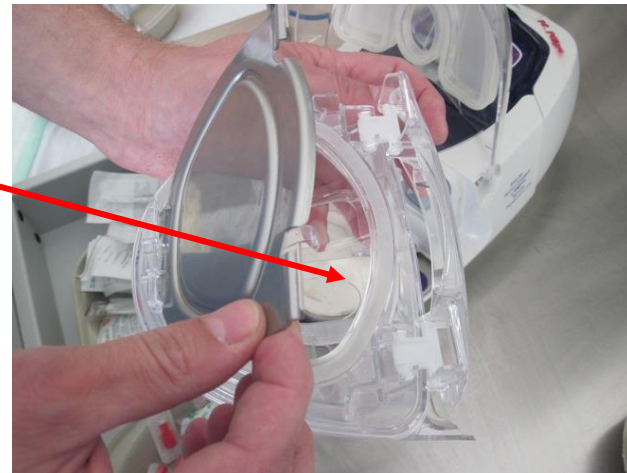
# Beatmungsgerät Stellar & Heizung

## Hygiene Heizung

**Fixierungsklappe öffnen  
und nach hinten klappen**

**Metallplatte/Heizplatte  
entfernen**

**Einmal pro Tag**



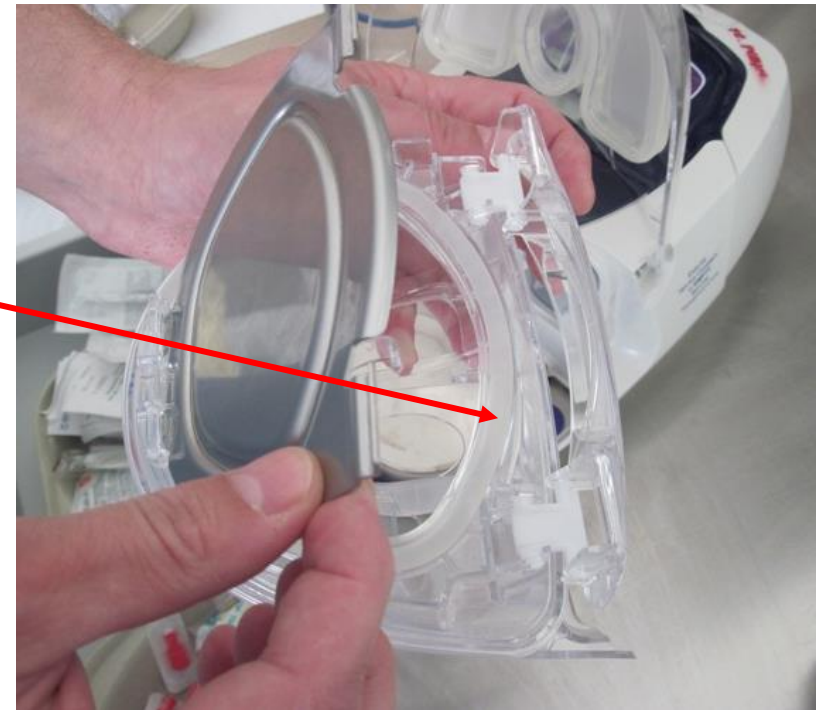


# Beatmungsgerät Stellar & Heizung

## Hygiene Heizung

**Achten Sie darauf, dass der Dichtungsring gut fixiert ist**

**Einmal pro Tag**



# Beatmungsgerät Stellar & Heizung

## Hygiene Heizung

Heizungstopf und  
Heizplatte gut mit  
Seifenwasser waschen

mit Wasser abspülen

alle Teile mit einem  
Küchentuch gut  
abtrocknen

**Einmal pro Tag**



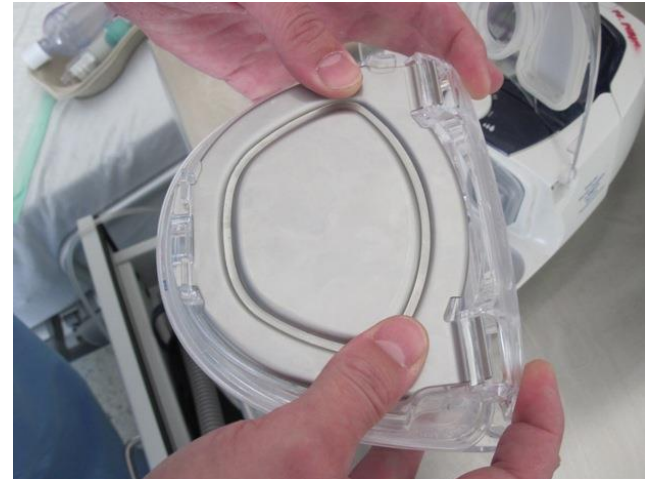
# Beatmungsgerät Stellar & Heizung

## Hygiene Heizung

**Metall/Heizplatte einrasten lassen**

**Die Fixierungsklemme wieder befestigen**

**Einmal pro Tag**



# Beatmungsgerät Stellar & Heizung

**Hygiene Heizung**

**Schutzkappe entfernen**

**Filter entnehmen und bei Bedarf wechseln**

**Alle drei Monate / nach Bedarf**



# Beatmungsgerät Stellar & Heizung

## Filterwechsel

Ersetzen Sie den Filter durch einen neuen Filter

Schutzkappe wieder anbringen

Alle drei Monate / nach Bedarf



# Beatmungsgerät Stellar & Heizung

## Alarmzuordnung

**Alarmfunktionen entnehmen Sie bitte ihrer beiliegenden Gebrauchsanweisung.**

**Bei etwaigen Fragen und Problemen zu Hause wenden Sie sich umgehend an die Firma.**

# Beatmungsgerät Stellar & Heizung

## Checkliste für die ersten Nächte zu Hause

- **Heizungstopf befüllt?**
- **Heizung aufgedreht?**
- **Sauerstoff umgesteckt?**
- **Sauerstoffmenge aufgedreht?**
- **Maske richtig aufgesetzt?**
- **Beatmungsmaschine aufgedreht?**

**Wenn Sie alle oben angeführten Punkte richtig durchgeführt haben, wünschen wir Ihnen einen erholsamen Schlaf!**

# Beatmungsgerät Stellar & Heizung

Datum	FN	Kommentar	Note	HZ

FN= Foliennummer

Notensystem: 1= sehr gut, 2= gut, 3= befriedigend, 4= genügend, 5= nicht genügend



# Beatmungsgerät Stellar & Heizung

Datum	FN	Kommentar	Note	HZ

FN= Foliennummer

Notensystem: 1= sehr gut, 2= gut, 3= befriedigend, 4= genügend, 5= nicht genügend

# Beatmungsgerät Stellar & Heizung

Datum	FN	Kommentar	Note	HZ

FN= Foliennummer

Notensystem: 1= sehr gut, 2= gut, 3= befriedigend, 4= genügend, 5= nicht genügend

# Beatmungsgerät Stellar & Heizung

Datum	FN	Kommentar	Note	HZ

FN= Foliennummer

Notensystem: 1= sehr gut, 2= gut, 3= befriedigend, 4= genügend, 5= nicht genügend

# Beatmungsgerät Stellar & Heizung

Datum	FN	Kommentar	Note	HZ

FN= Foliennummer

Notensystem: 1= sehr gut, 2= gut, 3= befriedigend, 4= genügend, 5= nicht genügend

# Beatmungsgerät Stellar & Heizung

## Hygiene

Wurde auf diese Pflegetätigkeiten eingeschult:

Unterschrift:.....

(Name in Blockschrift)

Erfolgreicher Abschluss der Einschulung:

Unterschrift Sr/Pfl.:.....

(Name in Blockschrift)

# Beatmungsgerät Stellar & Heizung

## Respirator

Wurde auf diese Pflegetätigkeiten eingeschult:

Unterschrift:.....

(Name in Blockschrift)

Erfolgreicher Abschluss der Einschulung:

Unterschrift Sr/Pfl.:.....

(Name in Blockschrift)