

# Mobile Konzentratoren Simply GO/Simply GO Mini

## Einschulungsprotokoll

Klinik Penzing

Abteilung für Atemwegs- und  
Lungenkrankheiten

**von**

Klebeetikett

Weitere Personen


# Mobiler Konzentrator: Simply GO

## Simply Go

Dieser mobile Konzentrator kann neben dem gepulsten Modus in einem kontinuierlichen Modus betrieben werden.

Zusätzlich verfügt er auch über einen Schlafmodus.

**Kontinuierlicher Fluss:** 0,5-2l/Min.

**Gepulster Fluss:** Stufe 1 – 6

**Schlafmodus:**

gepulste Sauerstoffabgabe bei jeder Einatmung mit noch höherer Trigger-Empfindlichkeit für die Nacht



# Simply GO: Gerätebeschreibung

## Vorderansicht

- Tragegriff
- Stummschaltung Alarm
- Ein/-Ausschalter
- Modus
- Anzeigebildschirm  
Plus/Minus
- Anschluss für Sauerstoffbrille



# Simply GO: Gerätebeschreibung

## Rückansicht

- Akku
- Lufteinlassöffnung
- Datenanschluss



# Simply GO: Inbetriebnahme

## Inbetriebnahme

1. Nasenbrille anstecken und Nasenbrille aufsetzen
2. Einschalten
3. Modus auswählen:  
kontinuierlich, gepulst oder Schlafmodus



# Simply GO: Modus / Puls bzw. Flowrate

## Modi

Kontinuierlicher Fluss: 0,5-2l / Min.

Gepulster Fluss (nur beim Einatmen!):

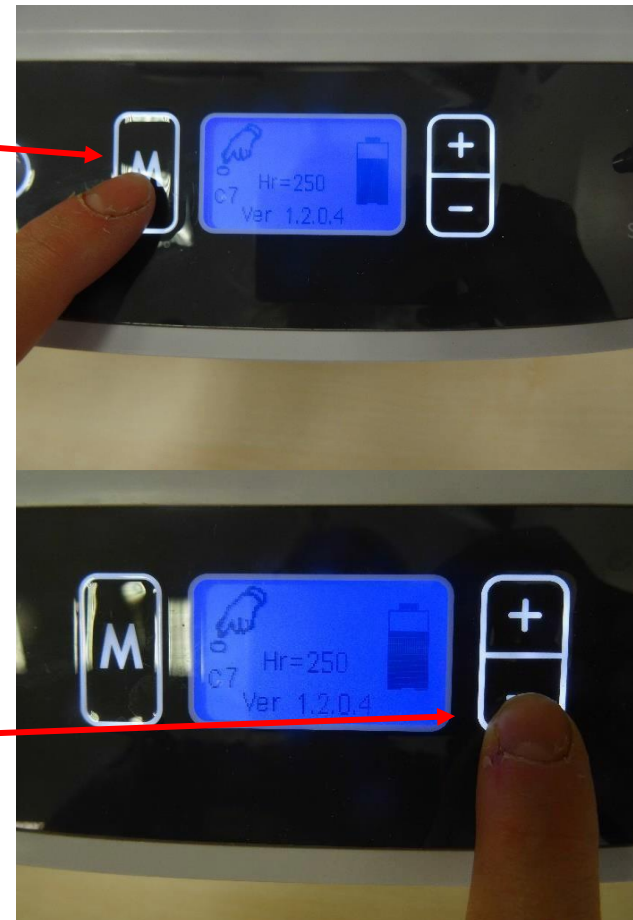
Stufe 1 – 6

Schlafmodus:

gepulste Sauerstoffabgabe bei jeder Einatmung mit noch höherer Trigger-Empfindlichkeit für die Nacht

→ Puls- bzw. Flowrate:

nach ärztlicher Verordnung einstellen



# Simply GO: Akku überprüfen / tauschen

## 1. Akkuentnahme

Stecken Sie ihren Finger in die Öffnung am Akkugriff und ziehen Sie den Akku aus dem Gerät.

## 2. Ladeanzeige

Drücken Sie auf die weiße Taste am Akku.

- 4 LEDs leuchten auf: 75-100 % voll
- 3 LEDs leuchten auf: 50-75 % voll
- 2 LEDs leuchten auf: 25-50 % voll
- 1 LED leuchtet auf: 10 % - 25 % voll
- 1 LED blinkt dreimal: Akku muss geladen werden!

## 3. Akku wieder einsetzen

Entsprechend der Entnahme





# Simply GO: Akku aufladen

## Akku aufladen

Mit Ladekabel die Buchse an das Gerät anstecken und mit dem Netzstecker (AC Stromkabel) in die Steckdose stecken.

Gerät beim Aufladen ausschalten!

## Auf Reisen - Laden im Kraftfahrzeug

Mit Ladekabel die Buchse an das Gerät anstecken und mit dem DC Stecker am Zigarettenanzünder anschließen (DC Stromkabel).

Gerät beim Aufladen ausschalten!



# Simply GO: Lüftungsöffnungen

## Lüftungsöffnungen

sollten immer frei bleiben!



# Simply GO: Alarme

## Alarme

Am Anzeigebildschirm erscheint ein Alarmsymbol und Sie hören Signaltöne. Bewahren Sie Ruhe und drücken Sie zuerst die Alarmstummschaltung.

Danach lesen Sie in ihrem Benutzerhandbuch unter dem Kapitel "Alarme" den Grund der Alarmierung nach.

Häufig vorkommend: keine oder zu schwache Atemzüge, niedrige Akkuladung, hohe Atemfrequenz



# Simply GO: Befeuchtungssystem

Verwenden Sie den Luftbefeuchter **nur im kontinuierlichen Modus!**

Den Luftbefeuchter stellt Ihnen Ihre Lieferfirma zur Verfügung.

Befüllen des Befeuchterbehälters mit medizinisch destilliertem Wasser (in der Apotheke erhältlich).

Nasenbrille/ Sauerstoffmaske-Anschluss

Wasserwechsel im 3-Tagesintervall



# Simply GO: Reinigung

## **Tragetasche, Rollwagen, Akkukabel**

Bei Bedarf mit einem milden Reinigungsmittel abwischen, danach mit warmem Wasser nachwischen und trocken wischen.

## **Sauerstoffbrille**

Ersetzen Sie die Nasenbrille mind. alle 14 Tage - Sie bekommen dieses Verbrauchsmaterial von ihrer Sauerstofffirma.



# Kostenübernahme / Urlaubsversorgung

## **Kostenübernahme**

Es entstehen keine Kosten! Für die Weiterverordnung bei ihrem Lungenspezialisten werden Sie von ihrer Lieferfirma verständigt.

## **Urlaubsversorgung**

Benachrichtigen Sie ihre Lieferfirma vor Reisebeginn. Sie können auch einen Zusatz-Akku mieten (kostenpflichtig).



# Simply GO

Datum	FN	Kommentar	Note	HZ

FN= Foliennummer, Notensystem: 1= sehr gut, 2= gut, 3= befriedigend, 4= genügend, 5= nicht genügend

# Mobiler Konzentrator: Simply GO Mini

## Mobiler Sauerstoffkonzentrator

### Simply GO Mini

Stellt während des Einatmens ein gepulstes Sauerstoffvolumen bereit

-> Voraussetzung:

Nasentatmung und niedrige Atemfrequenz!

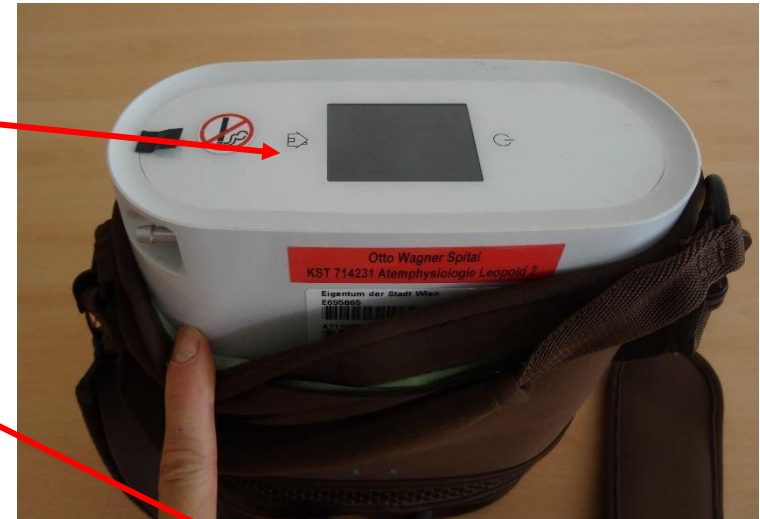
Einstellungen 1-5





# Simply GO Mini: Geräteerklärung

- Ein-/Ausschalter  
Home-Schalter
- Anschluss für die Nasenbrille
- Tragetasche



# Simply GO Mini: Geräteerklärung

- Anzeigedisplay
- Anschluss für die Nasenbrille
- Akku
- Luftschlitze: diese müssen immer frei bleiben (siehe Netzstruktur bei Tasche)



# Simply GO Mini: Geräteerklärung

## Display

- Ein-/Ausschalter
- Einstellungen
- Stufe (gepulster Modus)
- Akkustand
- Home-Schalter



# Simply GO Mini: Inbetriebnahme

## 1. Einschalen

Display leuchtet auf

## 2. Stufe wählen nach ärztlicher Vorgabe

Stufe 1 - 5



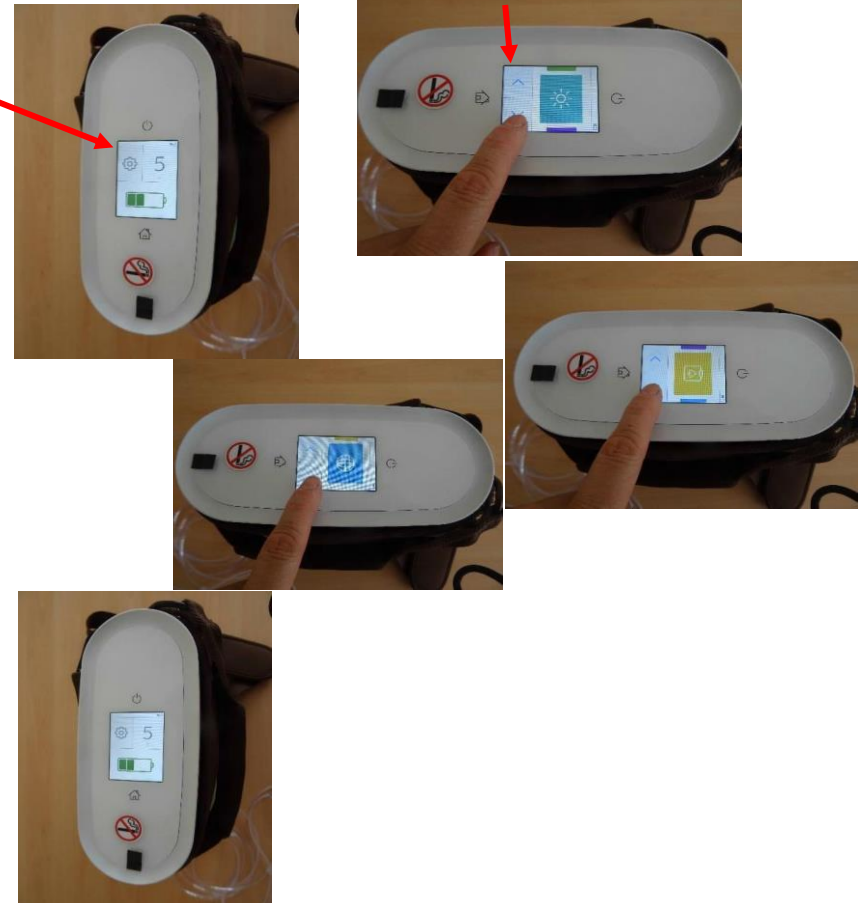
# Simply GO Mini: Modus

## Einstellungen

1. Symboltaste „Zahnrad“ drücken
2. Mit der Pfeiltaste können Sie durch das Menü scrollen:
  - Sonne: Helligkeitseinstellung (3 Stufen zur Auswahl)
  - Alarmer: Alarmtypen (siehe Benutzerhandbuch)
  - Globus: Sprachauswahl

## Home-Schalter

Zum Aufrufen des Startbildschirms



# Simply GO Mini: Akkustand überprüfen

## 1. Akku entfernen

Auswurfaste drücken und  
Akku vom Gerät lösen



## 2. Drücken Sie auf die schwarze Taste

- 4 LEDs leuchten auf: 75-100 % voll
- 3 LEDs leuchten auf: 50-75 % voll
- 2 LEDs leuchten auf: 25-50 % voll
- 1 LED leuchtet auf: 10-25 % voll
- 1 LED blinkt dreimal: Akku soll sofort geladen werden!



**Akku nicht bei laufendem Gerät entfernen!**

# Simply GO Mini: Akku aufladen

## Akku aufladen

Mit Ladekabel die Buchse an das Gerät anstecken und mit dem Netzstecker (AC Stromkabel) in die Steckdose stecken. Beim AC Netzteil leuchtet ein grünes Licht, sobald das Gerät mit Strom versorgt ist.

## Auf Reisen - Laden im Kraftfahrzeug

Mit Ladekabel die Buchse an das Gerät anstecken und mit dem DC Stecker am Zigarettenanzünder anschließen (DC Stromkabel)

Gerät soll beim Aufladen  
ausgeschaltet sein!



# Simply GO Mini: Alarme

## Alarme

Wenn ein Alarmsignal ertönt, bewahren Sie bitte Ruhe!

Die verschiedenen Alarmtypen finden Sie in ihrem Benutzerhandbuch!

Bitte lesen Sie dieses aufmerksam durch!

Gelbes Symbol = aktiver Alarm

k. A. = keine Alarme





# Simply GO Mini: Reinigung

## **Tragetasche, Akkukabel**

Bei Bedarf mit einem milden Reinigungsmittel abwischen, danach mit warmem Wasser nachwischen und trocken wischen.

## **Sauerstoffbrille**

Ersetzen Sie die Nasenbrille mind. alle 14 Tage - Sie bekommen dieses Verbrauchsmaterial von ihrer Lieferfirma.



# Kostenübernahme / Urlaubsversorgung

## Kostenübernahme

Es entstehen keine Kosten! Für die Weiterverordnung bei ihrem Lungenspezialisten werden Sie von ihrer Lieferfirma verständigt.

## Urlaubsversorgung

Benachrichtigen Sie ihre Lieferfirma vor Reisebeginn. Sie können auch einen Zusatz-Akku mieten (kostenpflichtig).



# Simply GO Mini

Datum	FN	Kommentar	Note	HZ

FN= Foliennummer, Notensystem: 1= sehr gut, 2= gut, 3= befriedigend, 4= genügend, 5= nicht genügend